



LES RIVES DE LA BAYE

rives-de-la-baye.ch



Image non contractuelle



## LES RIVES DE LA BAYE

rives-de-la-baye.ch

14 appartements au cachet incomparable

### Un lieu d'habitation unique

Les Rives de la Baye est un projet qui se distingue totalement des promotions traditionnelles.

Du fait de l'âme du site, bien sûr, véritable trait d'union entre le passé et le présent. Mais aussi par l'étonnante diversité des typologies d'appartements.

Des triplex entièrement modulables aux 2 pièces traversés par un puits de lumière naturelle, en passant par le 3 pièces dans les combles avec vue sur le lac, chaque logement est absolument unique.

Un cachet incomparable, la noblesse des matériaux, l'excellence dans les finitions. Et tout cela, à quelques pas du cœur de Montreux.



Image non contractuelle



LES RIVES DE LA BAYE

rives-de-la-baye.ch

Îlot de tranquillité en centre-ville

## Montreux, un havre de paix au sein de la Riviera vaudoise

Lieux de villégiature prisé de longue date grâce à son climat particulièrement tempéré, Montreux jouit d'une situation exceptionnelle en bordure du lac Léman.

La ville vit au rythme des événements estivaux qui font sa réputation, tout en sachant préserver son atmosphère feutrée et résidentielle pour ses habitants.





## LES RIVES DE LA BAYE

rives-de-la-baye.ch

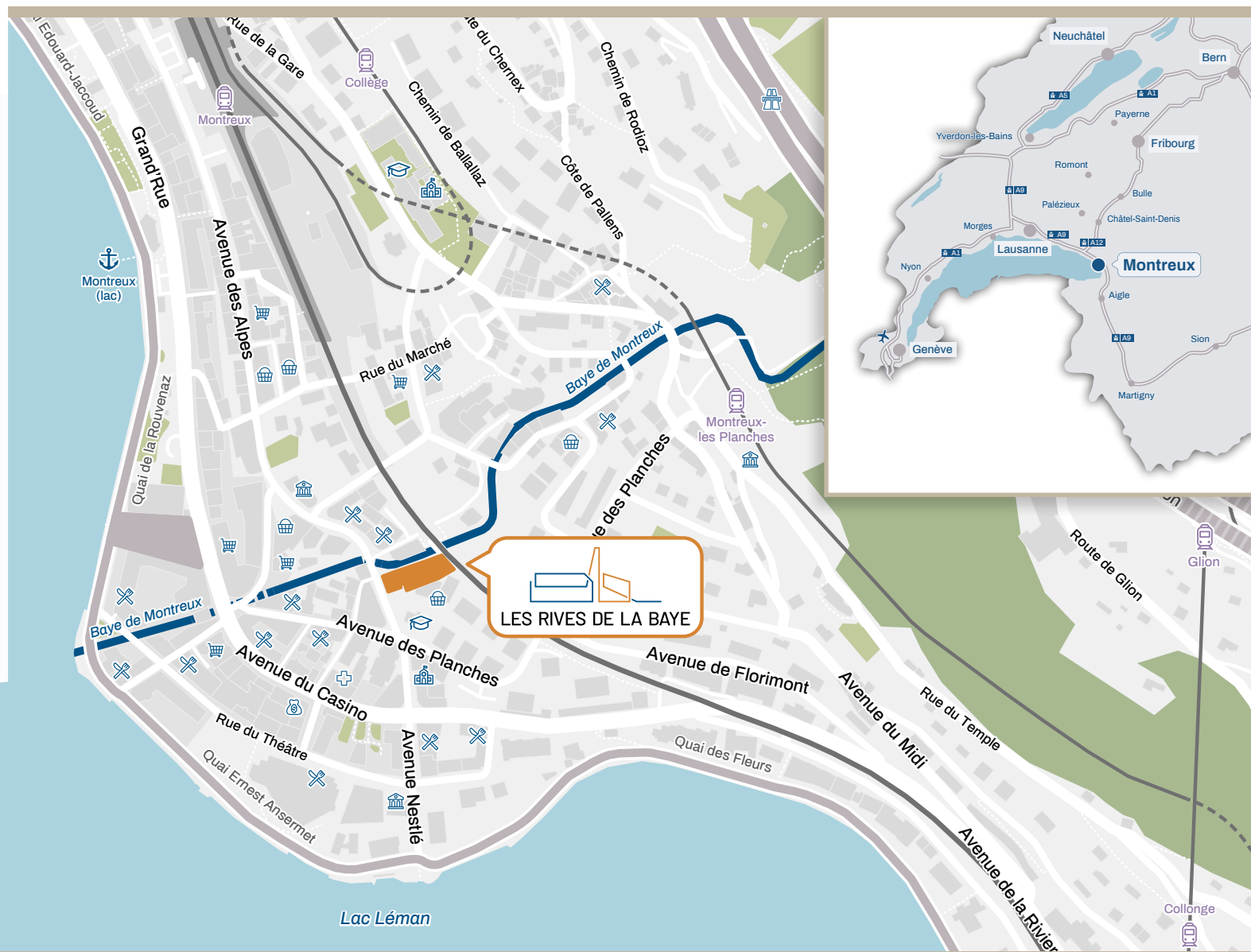
À 25 minutes de Lausanne

### Montreux, quiétude et accessibilité

En plein centre de Montreux, redécouvrez ce superbe bâtiment qui fait partie intégrante de l'histoire de la ville. Tous les commerces et établissements du centre-ville sont accessibles en quelques minutes à peine. Cette localisation stratégique est idéale pour implanter vos bureaux ou installer votre famille.

A deux pas de la gare de Montreux et moins de 10 minutes de l'accès à l'autoroute A9, le projet immobilier des Rives de La Baye est idéalement situé.

- ▶ Lausanne (voiture) : 25 minutes
- ▶ Gare de Lausanne (train) : 30 minutes
- ▶ Gare de Genève (train) : 1 heure
- ▶ Genève aéroport (voiture) : 1h10 minutes

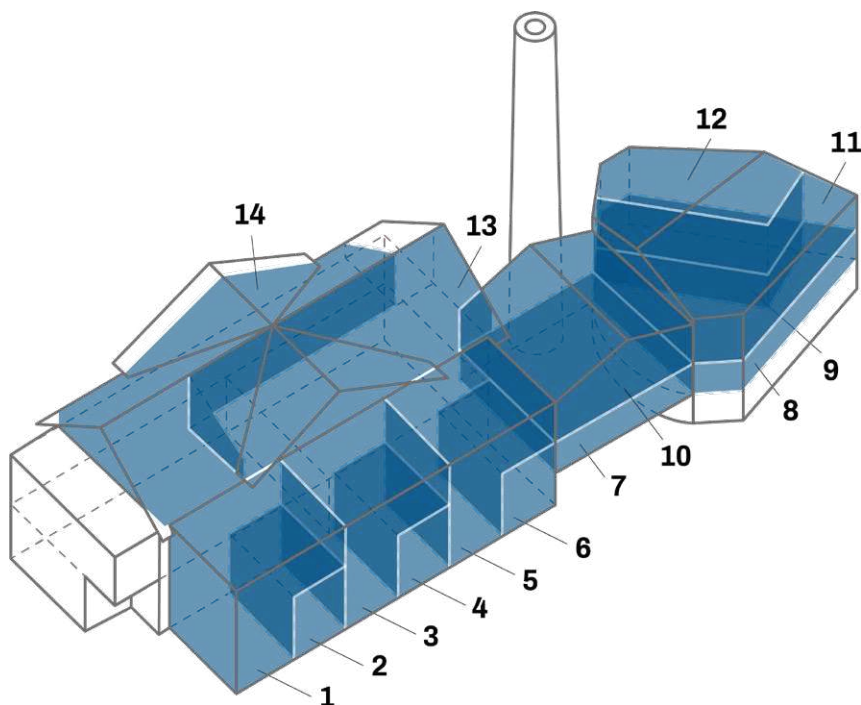




LES RIVES DE LA BAYE

rives-de-la-baye.ch

## LISTE DES LOTS



Lots	Etages	Type	Pièces	Surface habitable	Surface sous-sol	Surface logia/terrasse	Surface pondérée
1	Rez / 1 <sup>er</sup> / 2 <sup>ème</sup>	Triplex	4.5	119 m <sup>2</sup>	25 m <sup>2</sup>	-	121 m <sup>2</sup>
2	Rez / 1 <sup>er</sup>	Duplex	2.5	58 m <sup>2</sup>	27 m <sup>2</sup>	-	61 m <sup>2</sup>
3	Rez / 1 <sup>er</sup> / 2 <sup>ème</sup>	Triplex	4.5	117 m <sup>2</sup>	27 m <sup>2</sup>	-	120 m <sup>2</sup>
4	Rez / 1 <sup>er</sup>	Duplex	2.5	58 m <sup>2</sup>	27 m <sup>2</sup>	-	61 m <sup>2</sup>
5	Rez / 1 <sup>er</sup> / 2 <sup>ème</sup>	Triplex	4.5	123 m <sup>2</sup>	27 m <sup>2</sup>	-	125 m <sup>2</sup>
6	Rez / 1 <sup>er</sup>	Duplex	2.5	66 m <sup>2</sup>	26 m <sup>2</sup>	-	68 m <sup>2</sup>
7	1 <sup>er</sup>	-	3.5	90 m <sup>2</sup>		7 m <sup>2</sup>	94 m <sup>2</sup>
8	1 <sup>er</sup>	-	2.5	72 m <sup>2</sup>		6 m <sup>2</sup>	75 m <sup>2</sup>
9	1 <sup>er</sup>	-	2.5	77 m <sup>2</sup>		-	77 m <sup>2</sup>
10	2 <sup>ème</sup>	-	3.5	90 m <sup>2</sup>		7 m <sup>2</sup>	94 m <sup>2</sup>
11	2 <sup>ème</sup>	-	2.5	72 m <sup>2</sup>		6 m <sup>2</sup>	75 m <sup>2</sup>
12	2 <sup>ème</sup>	-	3.5	77 m <sup>2</sup>		-	77 m <sup>2</sup>
13	3 <sup>ème</sup>	Combles	3.5	99 m <sup>2</sup>		23 m <sup>2</sup>	107 m <sup>2</sup>
14	3 <sup>ème</sup>	Combles	4.5	130 m <sup>2</sup>		32 m <sup>2</sup>	140 m <sup>2</sup>

Mention spéciale : document non contractuel. Les indications de dimensions sont approximatives et peuvent varier entre ces lots. Les surfaces de vente sont calculées selon la méthode USPI soit les m<sup>2</sup> appartements sont calculés à l'intérieur des murs extérieurs et les m<sup>2</sup> balcons sont calculés pour ½, les sous-sols sont pondérés à 50% et terrasses à 33%. Les renseignements qu'il contient sont communiqués sans engagement et sous réserve de modifications ou de vente entre-temps.

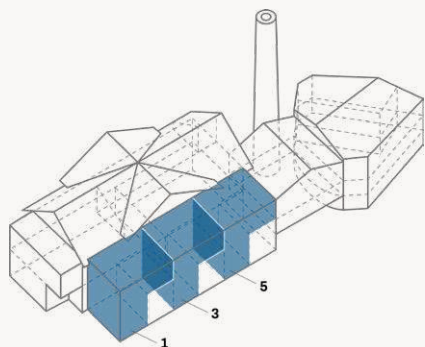


# LES RIVES DE LA BAYE

rives-de-la-baye.ch



## LOTS 1, 3, 5 4.5 pièces – Triplex



Etage/s :	Rez / 1 <sup>er</sup> / 2 <sup>ème</sup>
Surface habitable :	119 m <sup>2</sup>
Sous-sol :	27 m <sup>2</sup>
Surface de vente nette :	121 m <sup>2</sup>
Surface cave :	-



Mention spéciale : document non contractuel. Les indications de dimensions sont approximatives et peuvent varier entre ces lots. Les surfaces de vente sont calculées selon la méthode USPI soit les m<sup>2</sup> appartements sont calculés à l'intérieur des murs extérieurs et les m<sup>2</sup> balcons sont calculés pour ½. les sous-sols sont pondérés à 50% et terrasses à 33%. Les renseignements qu'il contient sont communiqués sans engagement et sous réserve de modifications ou de vente entre-temps.

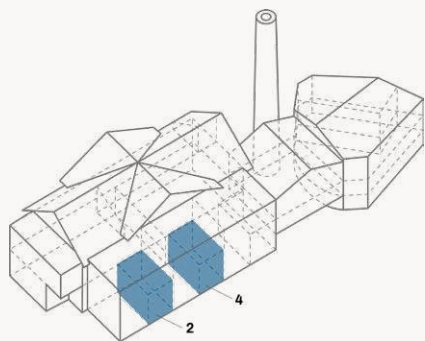


# LES RIVES DE LA BAYE

rives-de-la-baye.ch



## LOTS 2, 4 2.5 pièces – Duplex



Etage/s :	Rez / 1 <sup>er</sup>
Surface habitable :	58 m <sup>2</sup>
Sous-sol :	27 m <sup>2</sup>
Surface de vente nette :	61 m <sup>2</sup>
Surface cave :	-



Mention spéciale : document non contractuel. Les indications de dimensions sont approximatives et peuvent varier entre ces lots. Les surfaces de vente sont calculées selon la méthode USPI soit les m<sup>2</sup> appartements sont calculés à l'intérieur des murs extérieurs et les m<sup>2</sup> balcons sont calculés pour ½. les sous-sols sont pondérés à 50% et terrasses à 33%. Les renseignements qu'il contient sont communiqués sans engagement et sous réserve de modifications ou de vente entre-temps.

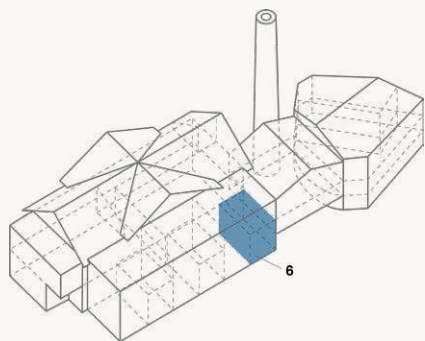


# LES RIVES DE LA BAYE

rives-de-la-baye.ch



## LOT 6 2.5 pièces – Duplex



Etage/s : Rez / 1<sup>er</sup>

Surface habitable : 66 m<sup>2</sup>

Sous-sol : 28 m<sup>2</sup>

Surface de vente nette : 68 m<sup>2</sup>

Surface cave : -



Mention spéciale : document non contractuel. Les indications de dimensions sont approximatives et peuvent varier entre ces lots. Les surfaces de vente sont calculées selon la méthode USPI soit les m<sup>2</sup> appartements sont calculés à l'intérieur des murs extérieurs et les m<sup>2</sup> balcons sont calculés pour 1/2. les sous-sols sont pondérés à 50% et terrasses à 33%. Les renseignements qu'il contient sont communiqués sans engagement et sous réserve de modifications ou de vente entre-temps.



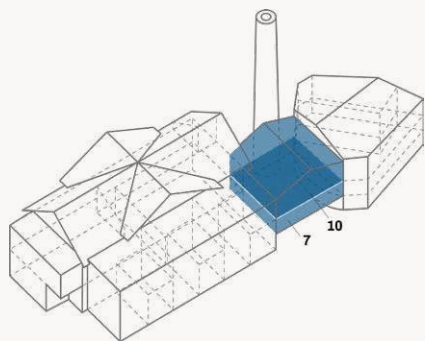


# LES RIVES DE LA BAYE

rives-de-la-baye.ch



## LOTS 7, 10 3.5 pièces



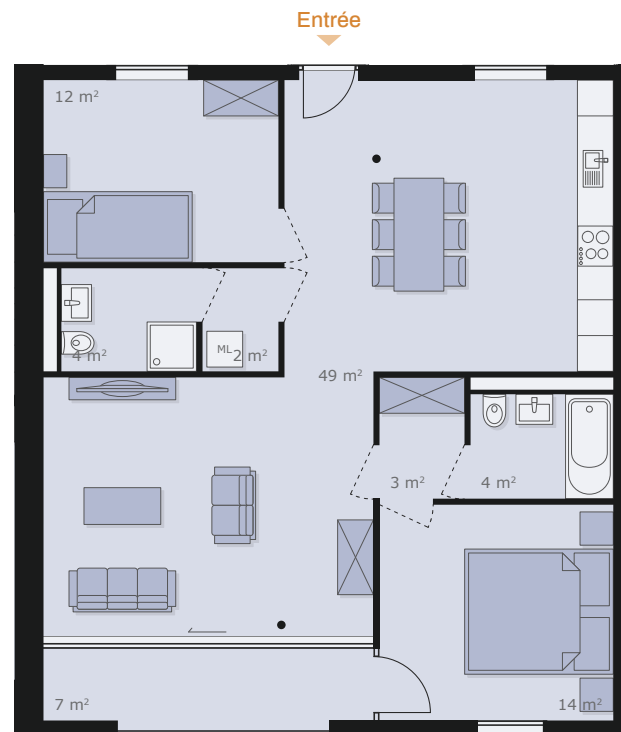
Etage/s : 1<sup>er</sup> ou 2<sup>ème</sup>

Surface habitable : 90 m<sup>2</sup>

Surface externe : 7 m<sup>2</sup>

Surface de vente nette : 94 m<sup>2</sup>

Surface cave : 7 m<sup>2</sup>



Mention spéciale : document non contractuel. Les indications de dimensions sont approximatives et peuvent varier entre ces lots. Les surfaces de vente sont calculées selon la méthode USPI soit les m<sup>2</sup> appartements sont calculés à l'intérieur des murs extérieurs et les m<sup>2</sup> balcons sont calculés pour ½. les sous-sols sont pondérés à 50% et terrasses à 33%. Les renseignements qu'il contient sont communiqués sans engagement et sous réserve de modifications ou de vente entre-temps.

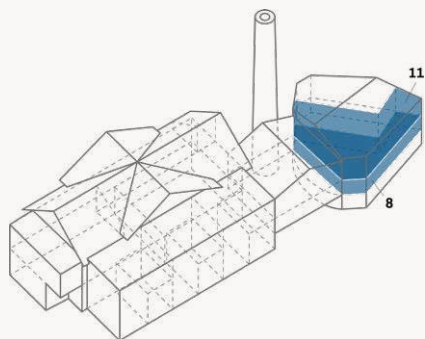


# LES RIVES DE LA BAYE

rives-de-la-baye.ch



## LOTS 8, 11 2.5 pièces



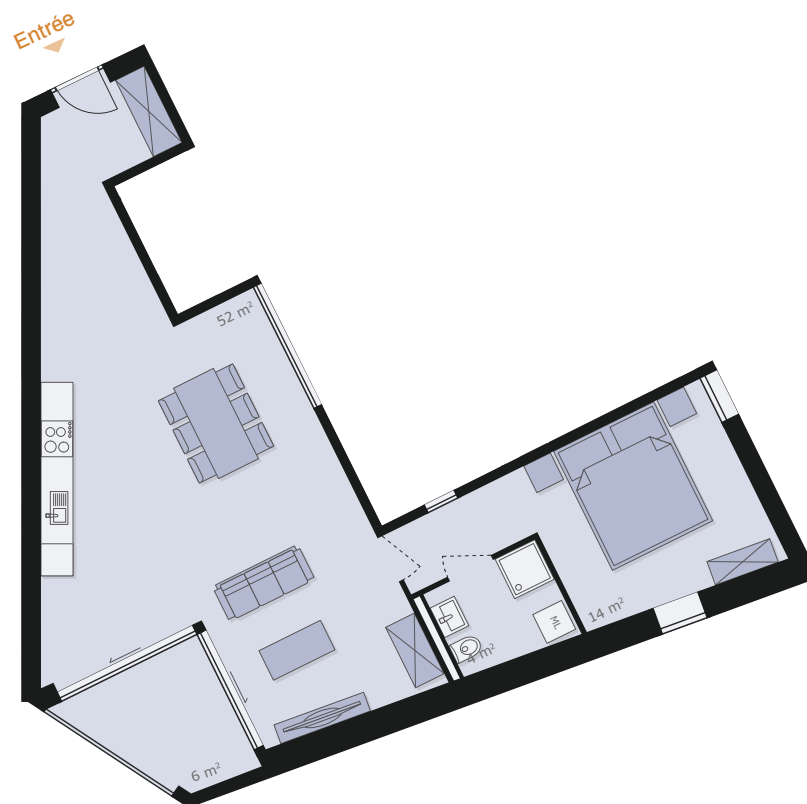
Etage/s : 1<sup>er</sup> ou 2<sup>ème</sup>

Surface habitable : 72 m<sup>2</sup>

Surface externe : 6 m<sup>2</sup>

Surface de vente nette : 75 m<sup>2</sup>

Surface cave : 7 m<sup>2</sup>



Mention spéciale : document non contractuel. Les indications de dimensions sont approximatives et peuvent varier entre ces lots. Les surfaces de vente sont calculées selon la méthode USPI soit les m<sup>2</sup> appartements sont calculés à l'intérieur des murs extérieurs et les m<sup>2</sup> balcons sont calculés pour ½. les sous-sols sont pondérés à 50% et terrasses à 33%. Les renseignements qu'il contient sont communiqués sans engagement et sous réserve de modifications ou de vente entre-temps.

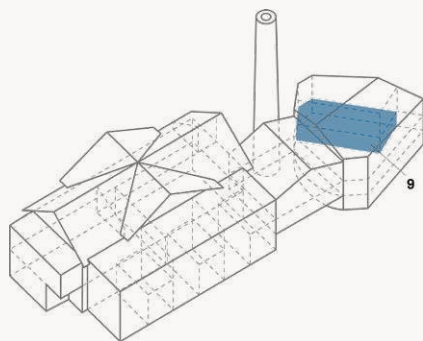


# LES RIVES DE LA BAYE

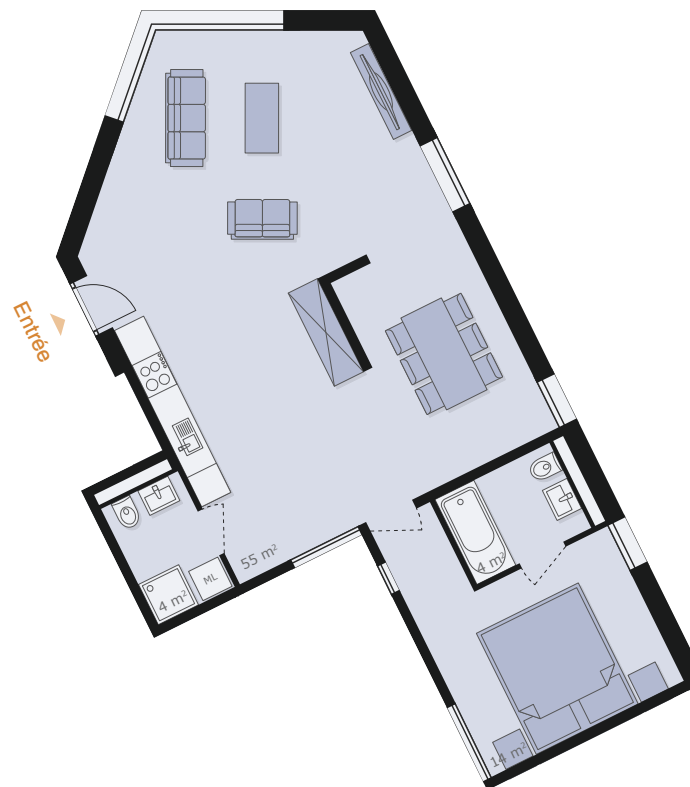
rives-de-la-baye.ch



## LOT 9 2.5 pièces



Etage/s :	1 <sup>er</sup>
Surface habitable :	77 m <sup>2</sup>
Surface externe :	-
Surface de vente nette :	77 m <sup>2</sup>
Surface cave :	7 m <sup>2</sup>



Mention spéciale : document non contractuel. Les indications de dimensions sont approximatives et peuvent varier entre ces lots. Les surfaces de vente sont calculées selon la méthode USPI soit les m<sup>2</sup> appartements sont calculés à l'intérieur des murs extérieurs et les m<sup>2</sup> balcons sont calculés pour ½. les sous-sols sont pondérés à 50% et terrasses à 33%. Les renseignements qu'il contient sont communiqués sans engagement et sous réserve de modifications ou de vente entre-temps.

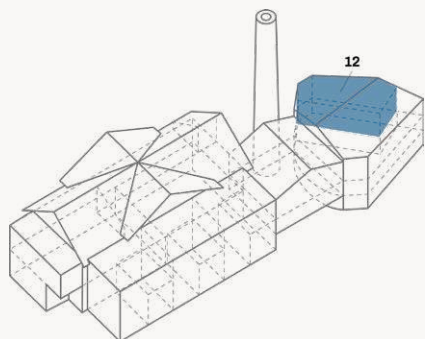


# LES RIVES DE LA BAYE

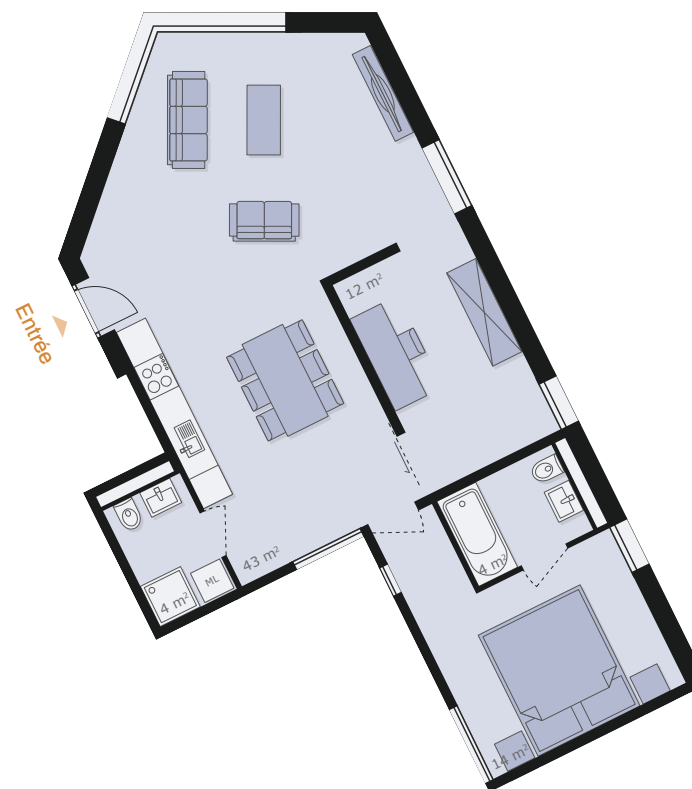
rives-de-la-baye.ch



## LOT 12 3.5 pièces



Etage/s :	2 <sup>ème</sup>
Surface habitable :	77 m <sup>2</sup>
Surface externe :	-
Surface de vente nette :	77 m <sup>2</sup>
Surface cave :	7 m <sup>2</sup>



Mention spéciale : document non contractuel. Les indications de dimensions sont approximatives et peuvent varier entre ces lots. Les surfaces de vente sont calculées selon la méthode USPI soit les m<sup>2</sup> appartements sont calculés à l'intérieur des murs extérieurs et les m<sup>2</sup> balcons sont calculés pour ½. les sous-sols sont pondérés à 50% et terrasses à 33%. Les renseignements qu'il contient sont communiqués sans engagement et sous réserve de modifications ou de vente entre-temps.

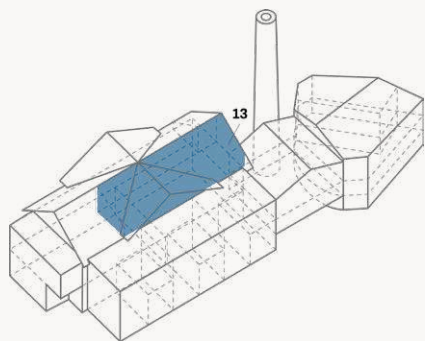


# LES RIVES DE LA BAYE

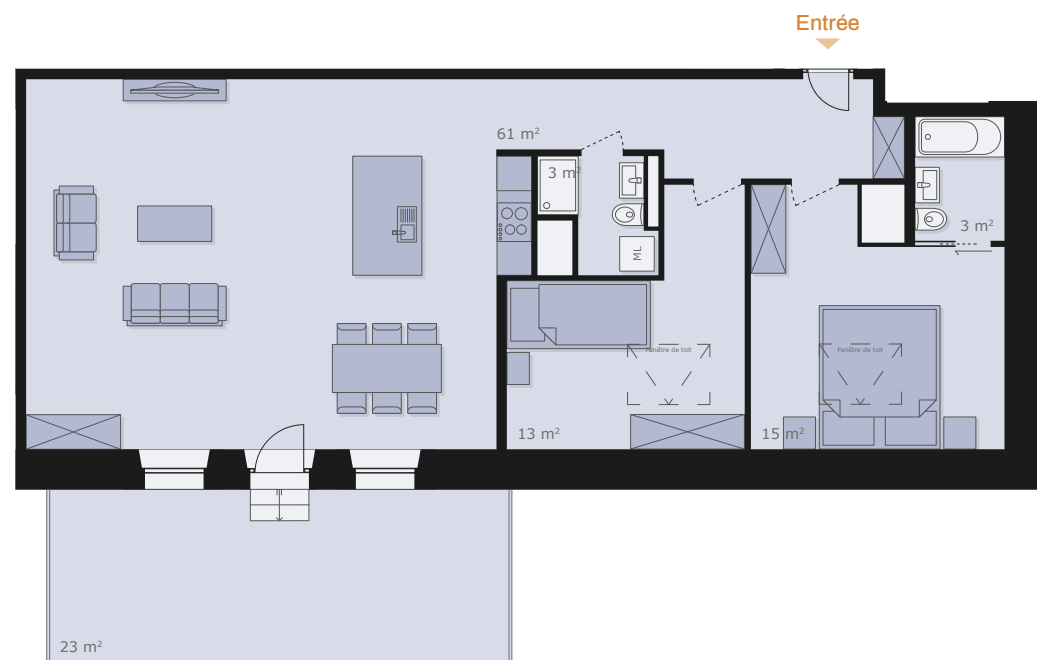
rives-de-la-baye.ch



## LOT 13 3.5 pièces – Combles



Etage/s :	Combles
Surface habitable :	99 m <sup>2</sup>
Surface externe :	23 m <sup>2</sup>
Surface de vente nette :	107 m <sup>2</sup>
Surface cave :	7 m <sup>2</sup>



Mention spéciale : document non contractuel. Les indications de dimensions sont approximatives et peuvent varier entre ces lots. Les surfaces de vente sont calculées selon la méthode USPI soit les m<sup>2</sup> appartements sont calculés à l'intérieur des murs extérieurs et les m<sup>2</sup> balcons sont calculés pour ½. les sous-sols sont pondérés à 50% et terrasses à 33%. Les renseignements qu'il contient sont communiqués sans engagement et sous réserve de modifications ou de vente entre-temps.

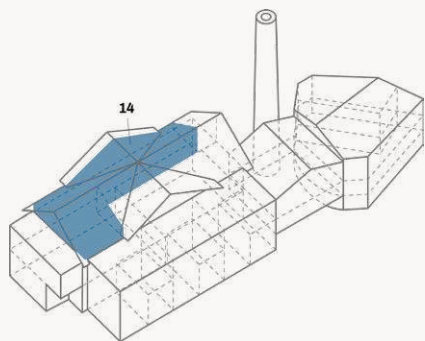


# LES RIVES DE LA BAYE

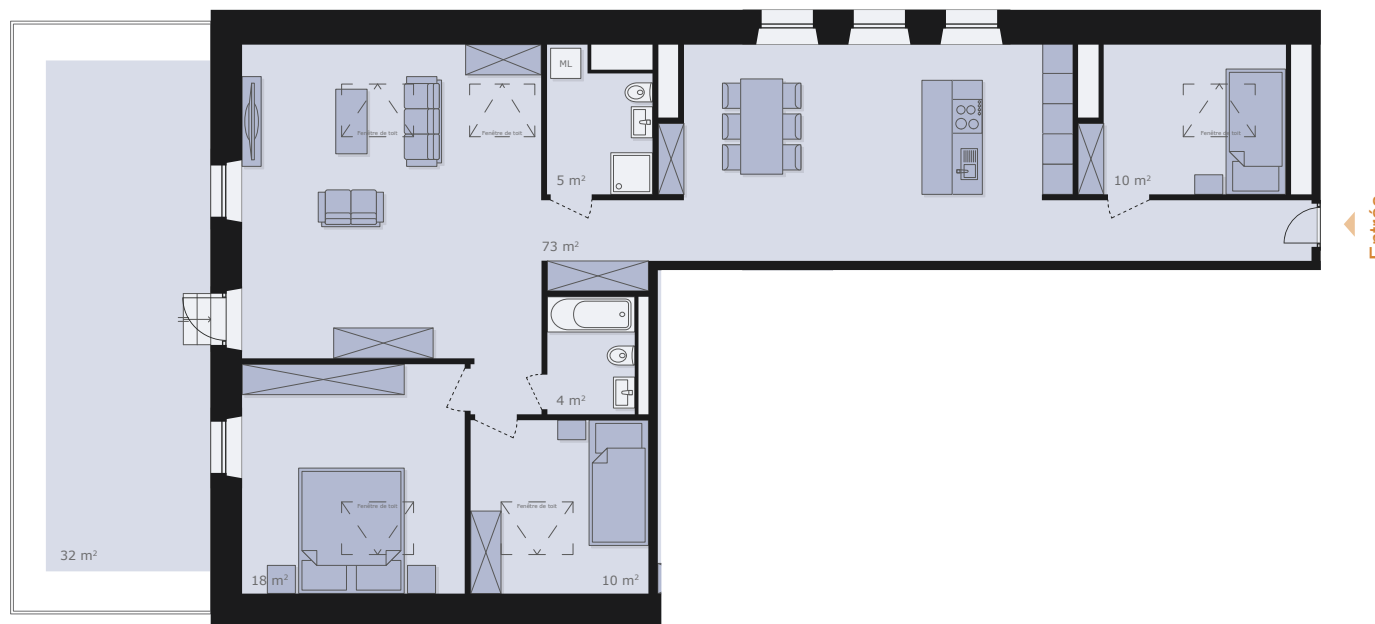
rives-de-la-baye.ch



## LOT 14 4.5 pièces – Combles



Etage/s :	Combles
Surface habitable :	130 m <sup>2</sup>
Surface externe :	32 m <sup>2</sup>
Surface de vente nette :	140 m <sup>2</sup>
Surface cave :	9 m <sup>2</sup>



Mention spéciale : document non contractuel. Les indications de dimensions sont approximatives et peuvent varier entre ces lots. Les surfaces de vente sont calculées selon la méthode USPI soit les m<sup>2</sup> appartements sont calculés à l'intérieur des murs extérieurs et les m<sup>2</sup> balcons sont calculés pour ½. Les sous-sols sont pondérés à 50% et terrasses à 33%. Les renseignements qu'il contient sont communiqués sans engagement et sous réserve de modifications ou de vente entre-temps.



LES RIVES DE LA BAYE

rives-de-la-baye.ch

GUIDE D'ACHAT



### Réservation

Signature d'une convention de réservation  
Versement d'un acompte chez le notaire



### Financement

Validation du dossier de financement par l'établissement bancaire



### Notaire

Signature de l'acte d'achat  
Versement d'un acompte (20% du montant de l'objet).



### Construction

Accompagnement dans le choix des aménagements et finitions  
Signature d'un contrat de travaux modificatifs avec l'entreprise totale.



### Réception

Paiement du solde



### Remise des clés



**LES RIVES DE LA BAYE**

rives-de-la-baye.ch

M. FAWZI BERREHOUMA, RESPONSABLE DU PROJET POUR STEINER SA,  
EST À VOTRE DISPOSITION POUR DE PLUS AMPLES INFORMATIONS.



**FAWZI BERREHOUMA**  
Project Manager sale & lease

T +41 58 445 28 34  
rivesdelabaye@steiner.ch