



les carrés **verts**

---

le bonheur par tous les sens



04 - 07  
08 - 09  
10 - 13  
14 - 15  
16 - 21  
22 - 23  
24 - 27  
28 - 29  
30 - 31  
32 - 33

## Sommaire

projet - voir  
le 2 et demi  
toucher - écouter  
le 3 et demi  
sentir - galerie  
le 4 et demi  
goûter - ressentir  
le 5 et demi  
situation  
architectes et promoteurs







# projet

Votre rêve a pris forme

Celle d'un cube aux lignes  
épurées et au design contemporain.



**24** appartements  
(du 2.5 au 5.5 pièces)  
pour décliner le bonheur  
au quotidien et stimuler  
tout vos sens.

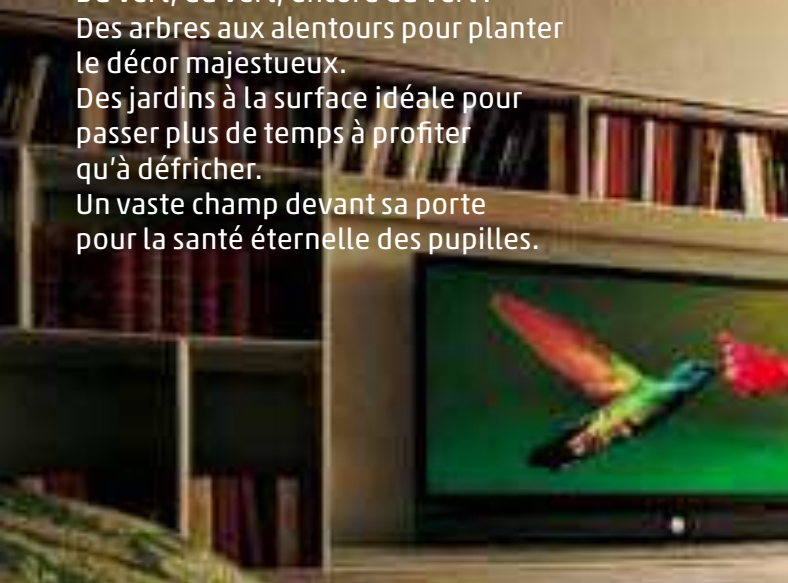


Blanc par la couleur, vert par ses qualités  
écologiques et sa situation privilégiée:  
à Rossens, proche de Bulle et Fribourg,  
dans la campagne fribourgeoise.



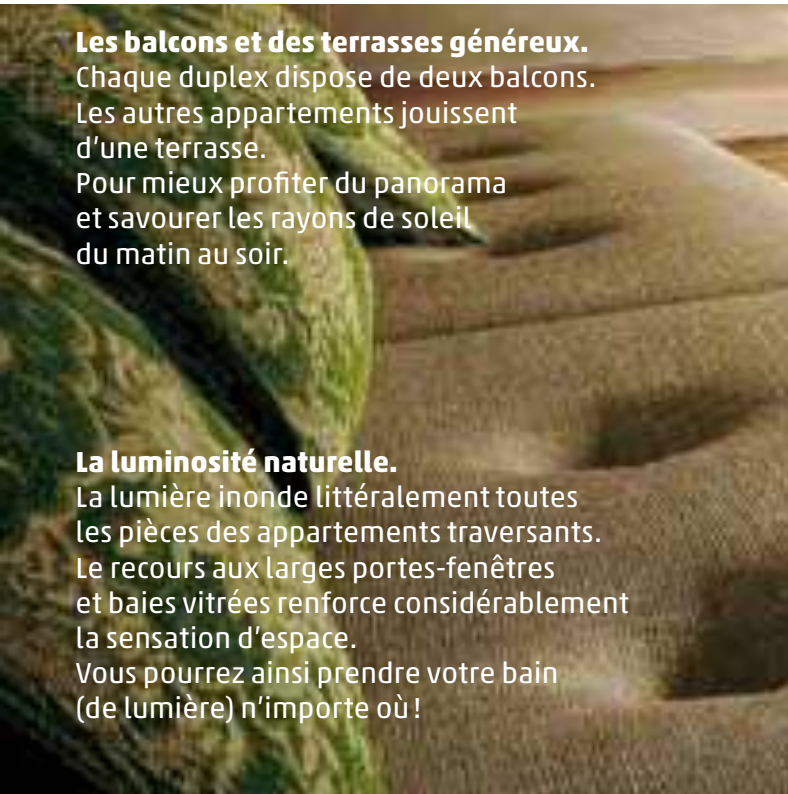
### **La vue.**

Du vert, du vert, encore du vert !  
Des arbres aux alentours pour planter  
le décor majestueux.  
Des jardins à la surface idéale pour  
passer plus de temps à profiter  
qu'à défricher.  
Un vaste champ devant sa porte  
pour la santé éternelle des pupilles.



### **Les balcons et des terrasses généreux.**

Chaque duplex dispose de deux balcons.  
Les autres appartements jouissent  
d'une terrasse.  
Pour mieux profiter du panorama  
et savourer les rayons de soleil  
du matin au soir.



### **La luminosité naturelle.**

La lumière inonde littéralement toutes  
les pièces des appartements traversants.  
Le recours aux larges portes-fenêtres  
et baies vitrées renforce considérablement  
la sensation d'espace.  
Vous pourrez ainsi prendre votre bain  
(de lumière) n'importe où !



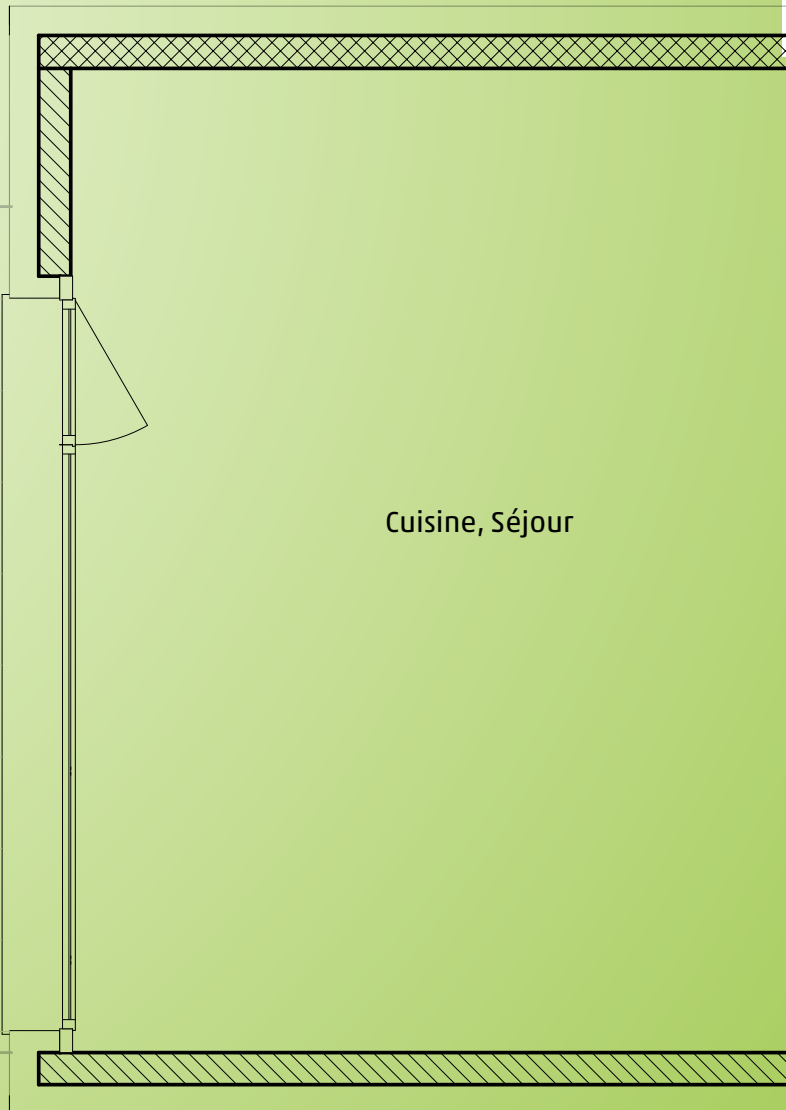
# voir

Plein la vue,  
plein la vie!



**Le design contemporain.**

Des lignes qui font rimer simplicité avec fluidité, élégance avec minimalisme, purisme avec esthétisme, harmonie avec avant-gardisme. Bref, une nouvelle définition de l'habitat.

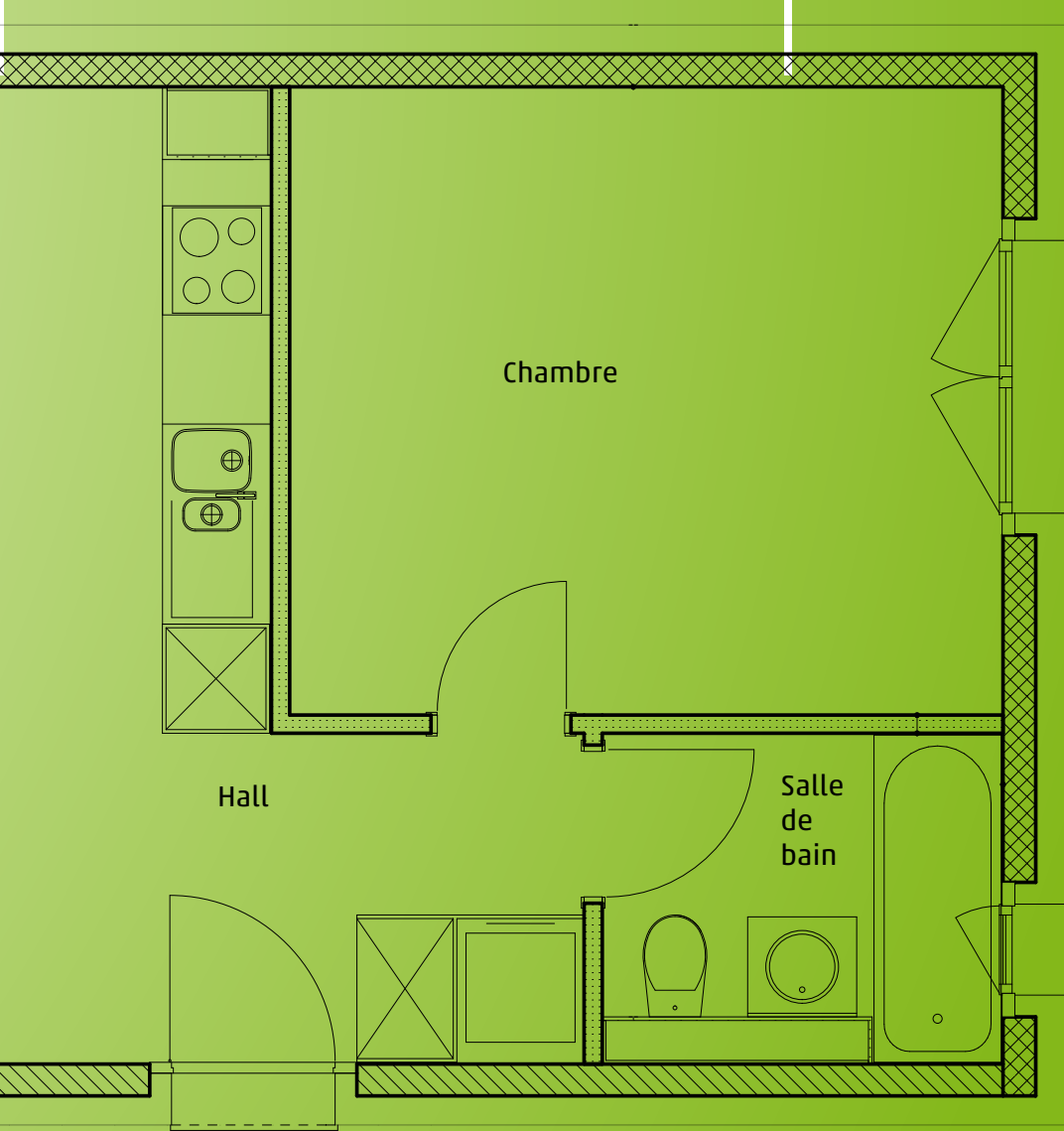


rez

2.5

Cuisine, Séjour	27.90 m <sup>2</sup>
Chambre	13.60 m <sup>2</sup>
Hall	4.20 m <sup>2</sup>
Salle de bain	3.60 m <sup>2</sup>
Surface intérieure	49.30 m <sup>2</sup>





09

Terrasse

13.90 m<sup>2</sup>

Cave  
Réduit

3.10 m<sup>2</sup>  
5.20 m<sup>2</sup>

Surface extérieure

13.90 m<sup>2</sup>

Surface totale

71.50 m<sup>2</sup>



**Les parquets en bois.**

Pas besoin d'être superstitieux pour toucher du bois: tous les sols sont en parquet (carrelage optionnel). Pour plus de charme et plus de résistance !



**Deux places de parc et une cave.**

Il faut presque se pincer pour y croire : quasi tous les appartements viennent avec deux places de parc ainsi qu'une cave !





# toucher

L'exécution d'une  
main de maître

## Les matériaux de qualité.

Tous les appartements sont réalisés  
avec des matériaux de choix.  
Des fondations aux finitions,  
la qualité est garantie.

## Les finitions parfaites.

«Les détails font la perfection  
et la perfection n'est pas un détail»  
dit un proverbe.  
C'est pourquoi nous attachons  
une énorme importance aux finitions.

# écouter

Le sourire jusqu'aux oreilles



## **L'isolation phonique.**

La séparation de l'espace nuit et de l'espace jour, particulièrement dans les duplex, ainsi que l'isolation phonique de premier ordre, permet de regarder la télévision sans perturber le sommeil des autres membres de la famille. Ou celui des voisins...



### **Le calme.**

Arbres, oiseaux, vaches, etc. :  
il suffit de tendre l'oreille pour se faire  
bercer par les murmures de la nature.



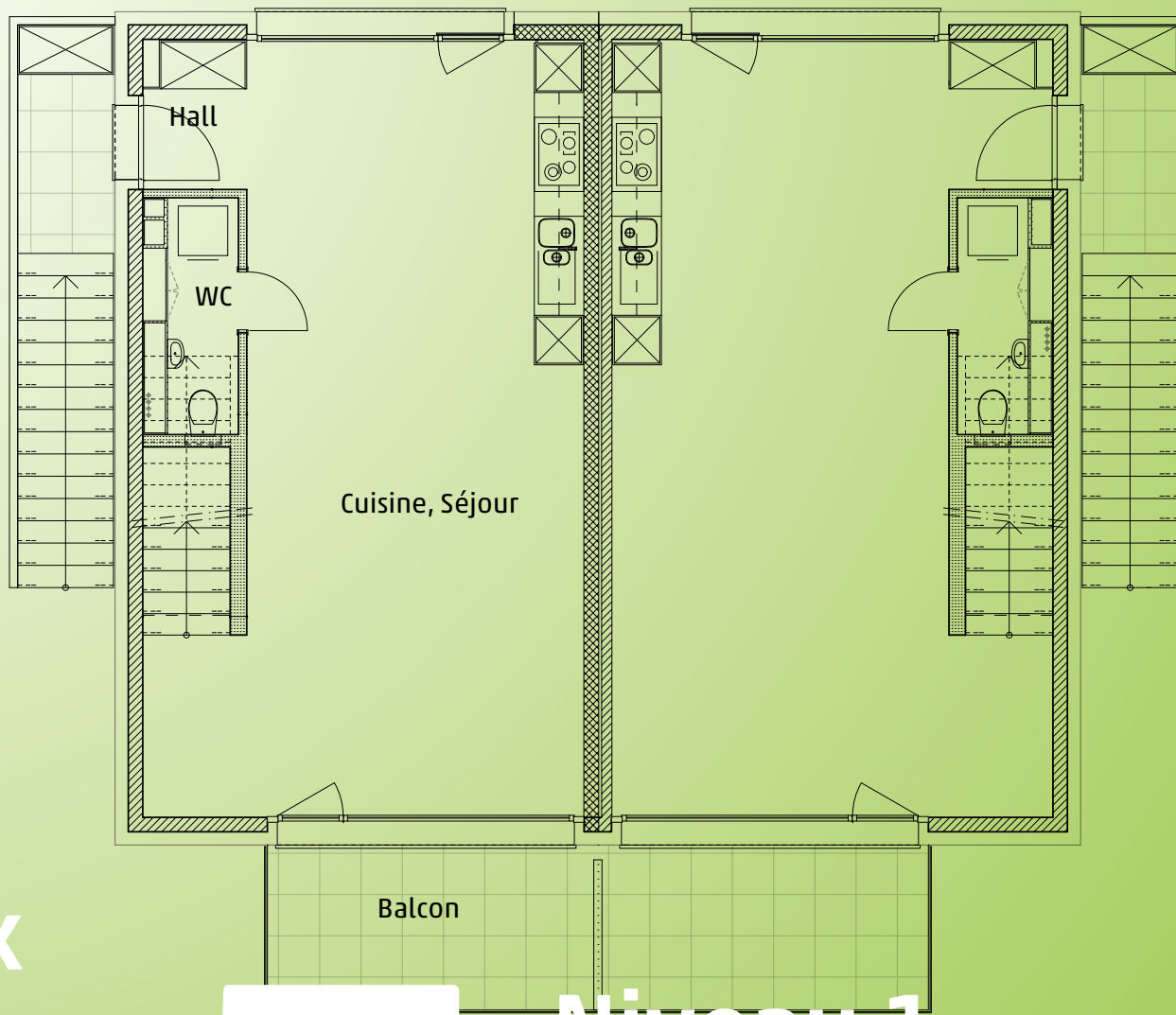
13

### **La convivialité.**

Bien que privilégiant l'intimité,  
le plan de quartier encourage aussi  
à la convivialité.  
Pour mieux s'entendre avec le voisinage.

### **L'excellente réputation des promoteurs.**

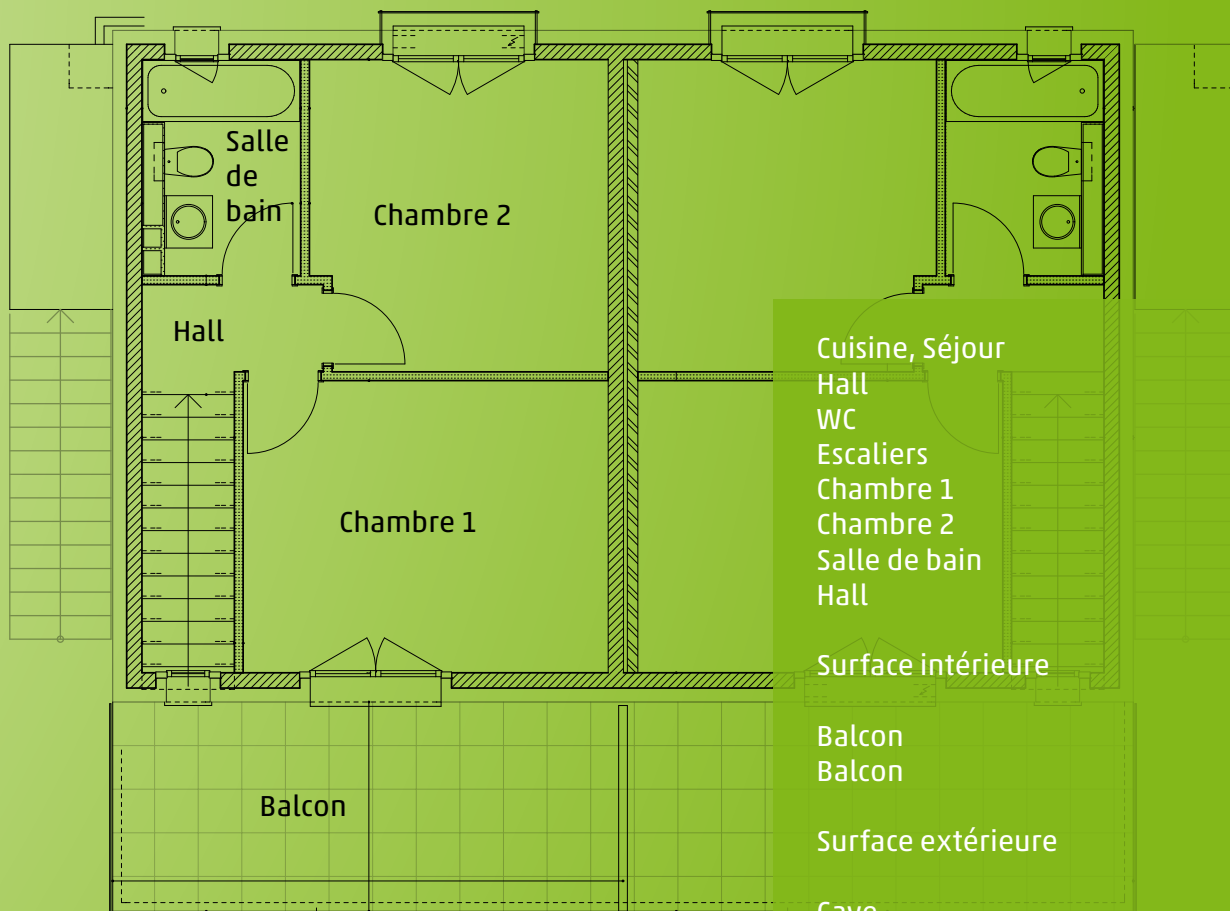
Depuis des années, le bouche-à-oreille  
constitue la meilleure publicité  
des fondateurs de DSS Immobilier.  
Ceux-ci ont déjà réalisé de nombreux  
projets de qualité en Suisse romande.



duplex

3.5

Niveau 1



Cuisine, Séjour	41.60 m <sup>2</sup>
Hall	2.30 m <sup>2</sup>
WC	2.50 m <sup>2</sup>
Escaliers	3.40 m <sup>2</sup>
Chambre 1	14.00 m <sup>2</sup>
Chambre 2	12.00 m <sup>2</sup>
Salle de bain	4.10 m <sup>2</sup>
Hall	2.40 m <sup>2</sup>
<b>Surface intérieure</b>	<b>82.30 m<sup>2</sup></b>
Balcon	7.80 m <sup>2</sup>
Balcon	14.00 m <sup>2</sup>
<b>Surface extérieure</b>	<b>21.80 m<sup>2</sup></b>
Cave	5.10 m <sup>2</sup>
Réduit	5.20 m <sup>2</sup>
<b>Surface totale</b>	<b>114.40 m<sup>2</sup></b>

# Niveau 2

### **L'isolation thermique.**

L'excellente isolation se ressent non seulement sur la peau, mais aussi au niveau du porte-monnaie. Grosso modo, la facture d'électricité peut être divisée par deux par rapport à une construction traditionnelle.

### **L'air pur.**

Une bonne bouffée d'oxygène, rien de mieux pour les poumons ! À consommer sans modération, naturellement.

### **Le confort.**

Rien de plus agréable que de se sentir à son aise dans toutes les pièces. Le living comme les chambres sont aussi chaleureux que spacieux, la cuisine et la salle de bains aussi pratiques que conviviales.

# sentir

Respirer le bien-être





**L'ensoleillement maximal.**

Levez-vous avec les douces caresses des premiers rayons, détendez-vous avec un bain de soleil couchant.



**galerie**





le 3 et demi



le 3 et demi



le 4 et demi

**galerie**



le 3 et demi



le 4 et demi



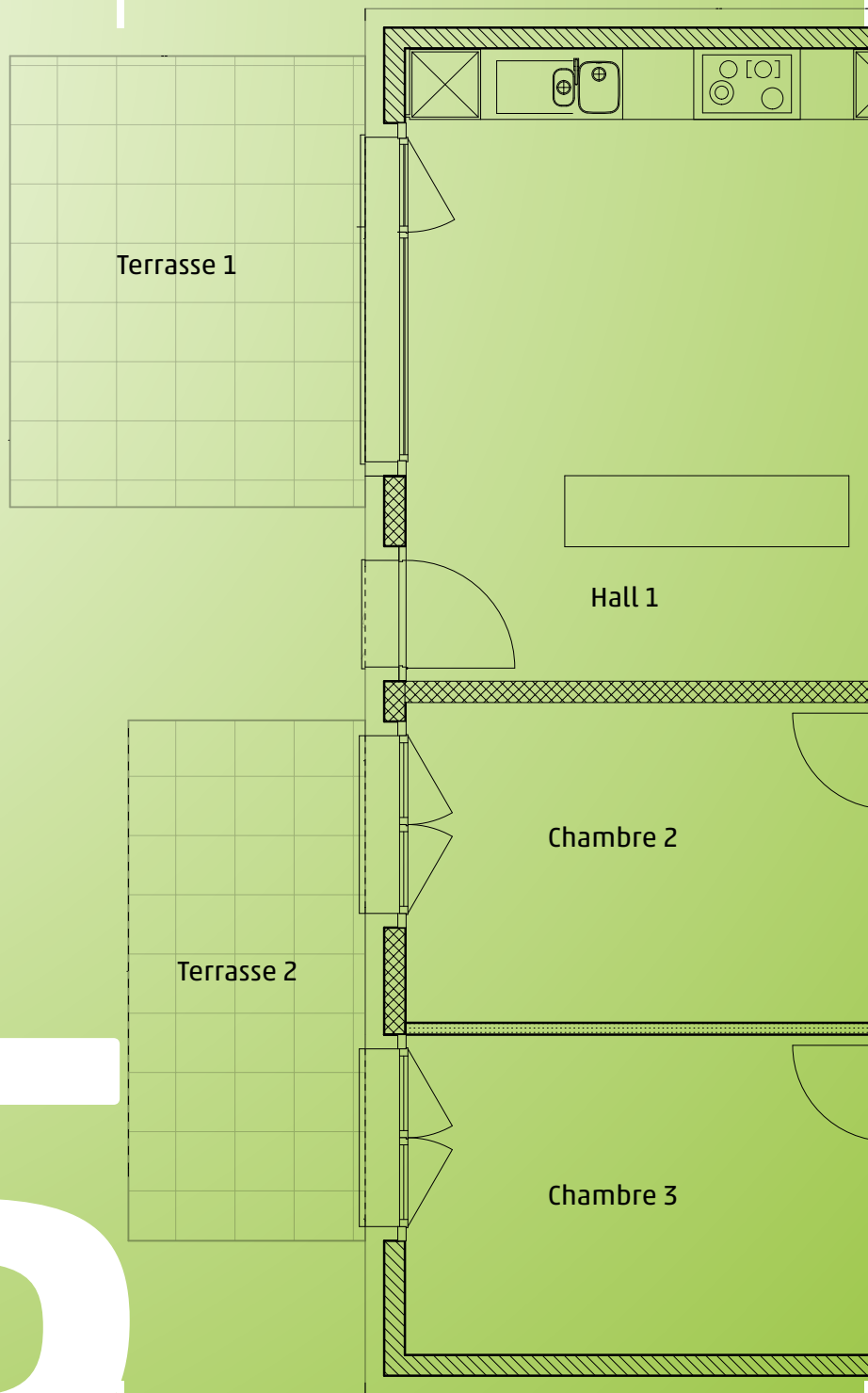
le 4 et demi



le 4 et demi

rez

4+5



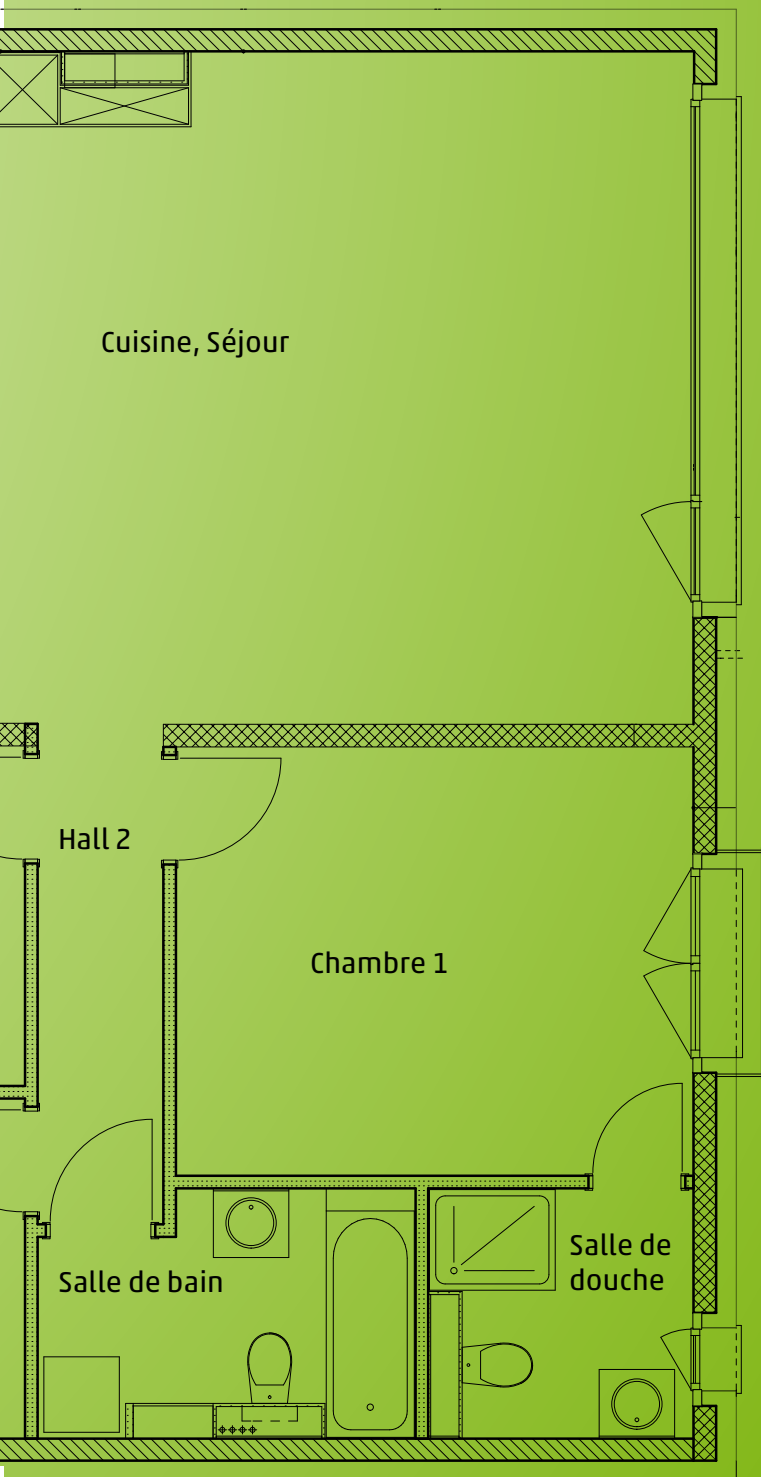
Terrasse 1

Hall 1

Chambre 2

Terrasse 2

Chambre 3



Cuisine, Séjour	44.00 m <sup>2</sup>
Hall 1	6.20 m <sup>2</sup>
Salle de bain	5.30 m <sup>2</sup>
Chambre 1	14.00 m <sup>2</sup>
Salle de douche	3.90 m <sup>2</sup>
Chambre 2	11.10 m <sup>2</sup>
Chambre 3	11.10 m <sup>2</sup>
Hall 2	4.00 m <sup>2</sup>


Surface intérieure 99.60 m<sup>2</sup>

Terrasse 1 11.40 m<sup>2</sup>  
Terrasse 2 8.80 m<sup>2</sup>

Surface extérieure 20.20 m<sup>2</sup>

Cave 4.40 m<sup>2</sup>  
Réduit 7.20 m<sup>2</sup>

Surface totale 131.40 m<sup>2</sup>




**L'indépendance.**

Être propriétaire, c'est nettement plus sympa que locataire. Goûtez enfin à la liberté !



**La cuisine intégrée au salon.**

Conçue pour être le plus fonctionnelle possible, la cuisine est ouverte sur le living. Préparer des bons petits plats tout en surveillant sa progéniture devient un jeu d'enfant.



**Les finitions selon vos désirs.**

Vous avez la liberté d'aménager l'intérieur à votre image. Un budget confortable est alloué aux sanitaires, à la cuisine et aux revêtements de sols.





# goûter

Tous les goûts  
sont dans la nature

## **La localisation privilégiée.**

À deux pas des commerces de Rossens, vous avez tout loisir de goûter aux spécialités locales de l'épicerie du coin ou de la boulangerie.

Les plus grands centres commerciaux de la région se trouvent, eux, à quelques minutes de voiture.



# ressentir

L'intuition de faire  
le bon choix

## **Un choix sûr.**

Choisir les Carrés Verts, c'est justifier son coup de cœur par une abondance d'arguments rationnels. Ici, le cœur a ses raisons que la raison partage !

## **Un patrimoine pour des générations.**

Nos constructions sont une ode à la qualité et à la durabilité. Pour vous, vos enfants et peut-être même vos petits-enfants.





27

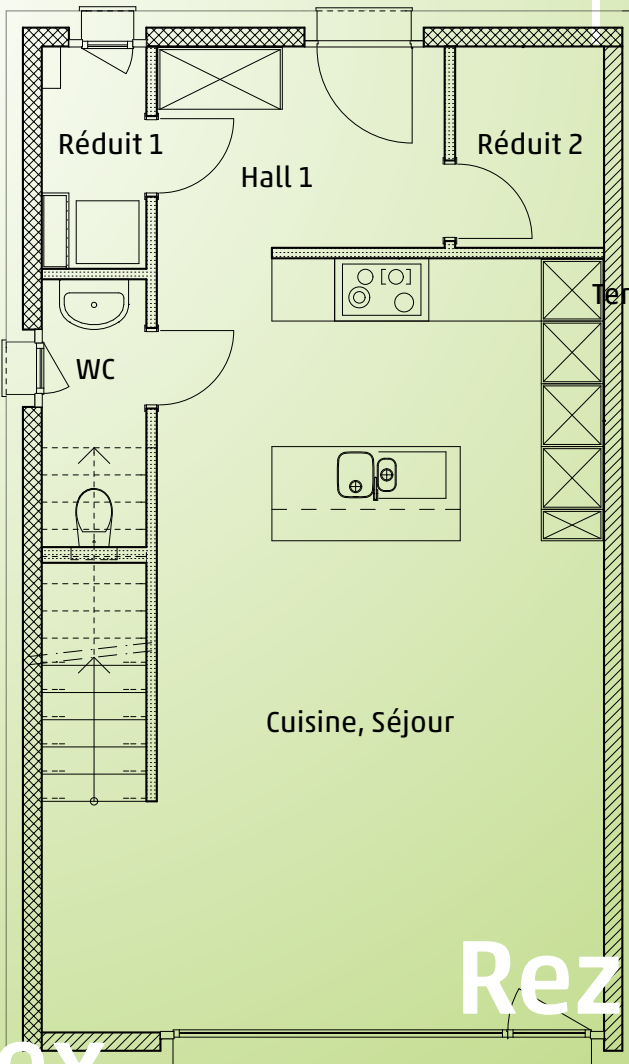


**Les taux hypothécaires au plus bas.**

Les conditions financières du marché sont optimales : c'est plus que jamais le moment d'investir dans l'immobilier.

**Un projet écologique.**

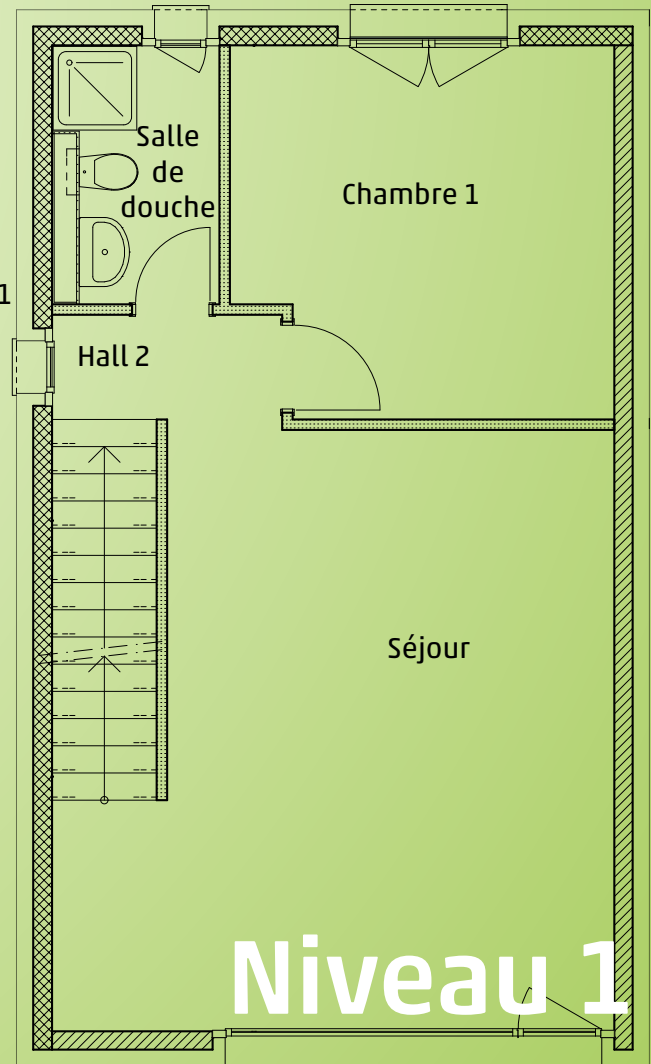
Le chauffage par pompe à chaleur avec sonde géothermique fournit de l'énergie propre. Pour votre bien et celui de la planète.



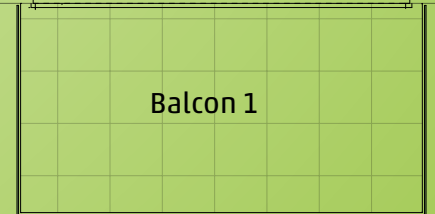
Rez



Terrasse



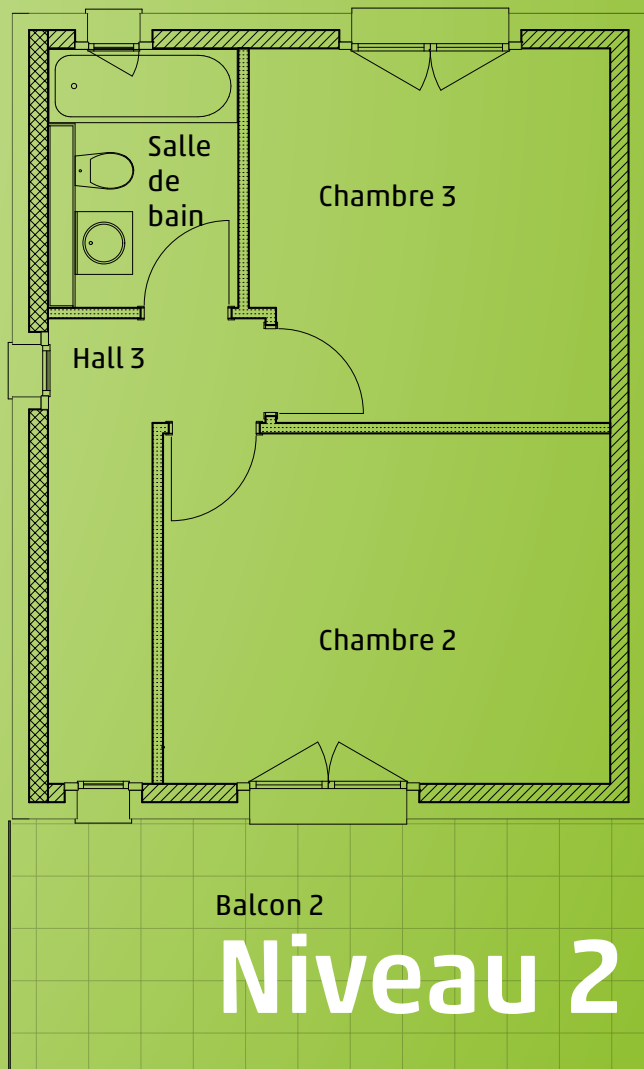
Niveau 1



Balcon 1

triplex

55



Séjour/Cuisine	34.10 m <sup>2</sup>
Hall 1	5.40 m <sup>2</sup>
Reduit 1	1.90 m <sup>2</sup>
Reduit 2	2.70 m <sup>2</sup>
Chambre 1	12.50 m <sup>2</sup>
Séjour	27.00 m <sup>2</sup>
WC	2.60 m <sup>2</sup>
Salle de douche	3.50 m <sup>2</sup>
Hall 2	2.30 m <sup>2</sup>
Hall 3	2.40 m <sup>2</sup>
Escaliers	7.60 m <sup>2</sup>
Chambre 2	14.30 m <sup>2</sup>
Chambre 3	12.00 m <sup>2</sup>
Salle de bain	4.10 m <sup>2</sup>

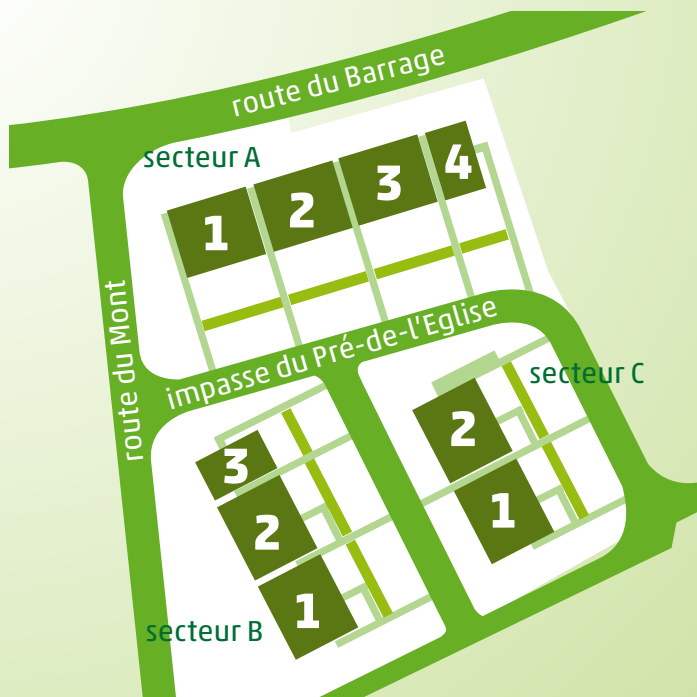
Surface intérieure 132.40 m<sup>2</sup>

Terrasse	15.10 m <sup>2</sup>
Balcon 1	7.70 m <sup>2</sup>
Balcon 2	14.50 m <sup>2</sup>

Surface extérieure 37.30 m<sup>2</sup>

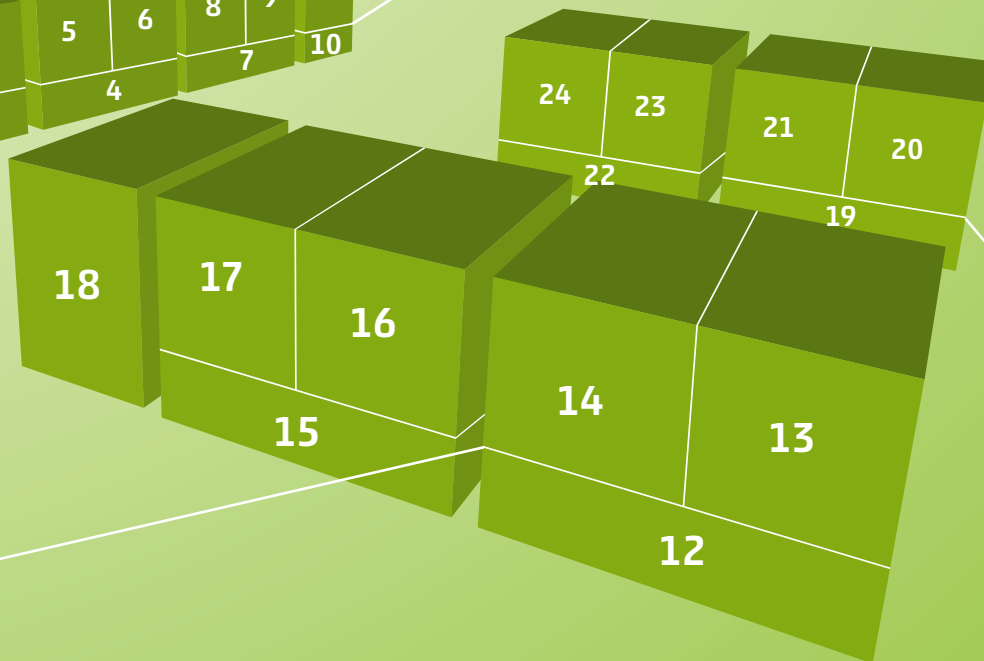
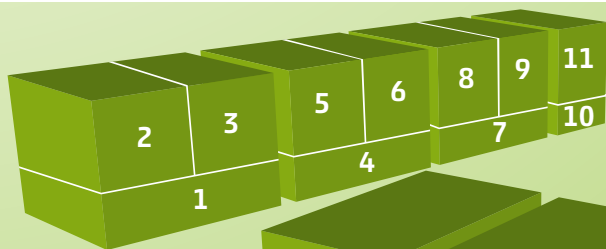
Cave	6.90 m <sup>2</sup>
Réduit	10.60 m <sup>2</sup>

Surface totale 187.20 m<sup>2</sup>



secteur A

- 1 4.5
- 2 3.5 duplex
- 3 3.5 duplex
- 4 4.5
- 5 3.5 duplex
- 6 3.5 duplex
- 7 4.5
- 8 3.5 duplex
- 9 3.5 duplex
- 10 2.5
- 11 3.5 duplex



secteur B

- 12 4.5
- 13 3.5 duplex
- 14 3.5 duplex
- 15 4.5
- 16 3.5 duplex
- 17 3.5 duplex
- 18 5.5 triplex

- Transports publics (bus) depuis le village.
- L'autoroute à 1000 m, sans les nuisances. Bulle et Fribourg à une dizaine de minutes de voiture.
- Accès à la route cantonale à proximité.
- Commerces, poste et banque dans le village, à deux pas.
- Les centres commerciaux de Matran à 5 minutes de voiture.
- Crèche et écoles à Farvagny (3 km). Transports scolaires depuis Rossens.



31

#### secteur C

19	4.5
20	3.5 duplex
21	3.5 duplex
22	4.5
23	3.5 duplex
24	3.5 duplex

# situation

## Un carrefour de possibilités

Les Carrés Verts sont érigés à Rossens (FR). En plus de bénéficier de tous les avantages de la campagne fribourgeoise (calme, vue, air pur, qualité de vie, etc.), les Carrés Verts se trouvent près de toutes les commodités.

# architectes

Atelier d'architecture  
Arni-Dominguez :  
le purisme modéré

Fondé en 2002 par Daniel Arni et Israël Dominguez, l'atelier Arni-Dominguez est établi à Aubonne (VD) et à Bulle (FR). Puristes modérés, les pensées de deux architectes s'inspirent de lignes simples, minimalistes et de matières fluides.





Leur personnalité, jeune, enthousiaste  
et posée, amène une collaboration  
tout en dialogue.

[www.arni-dominguez.ch](http://www.arni-dominguez.ch)



Conduite de travaux  
[www.longchamps.ch](http://www.longchamps.ch)

# promoteurs

DSS Immobilier :  
créateur d'espaces  
de mieux-vivre

33

DSS Immobilier est un créateur d'espaces  
résidentiels écologiques et de mieux-vivre.

Outre l'acquisition de terrains  
et de bâtiments pour son propre  
compte ou pour celui de partenaires,  
la société s'occupe de la  
réalisation complète de projets  
immobiliers de qualité en Suisse  
romande.

**écouter**

**sentir**

**voir**

**toucher**

**goûter**

**ressentir**

[www.lescarresverts.ch](http://www.lescarresverts.ch)