



RÉSIDENCE

CASSIOPÉE

www.cassiopee-vevey.ch



PIERRE ÉTOILE
BÂTIR LA QUALITÉ



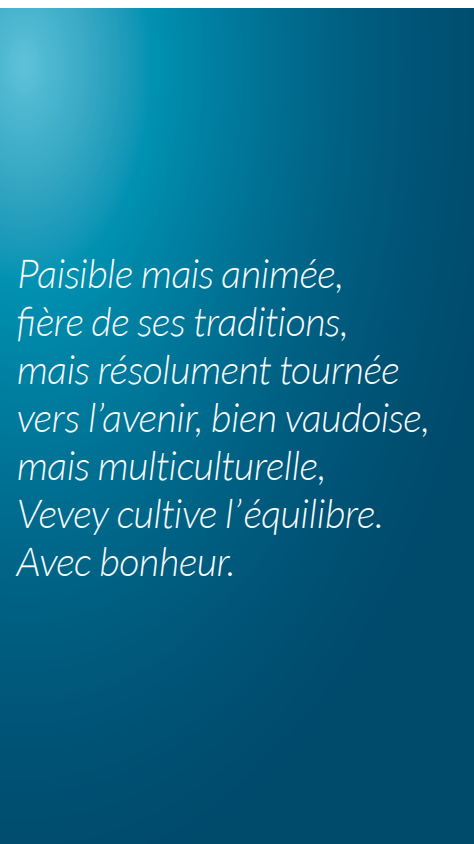
VEVEY[★]
LA FORCE DE L'ÉQUILIBRE



La vie, la vue, la voie : à chaque fois, la même qualité. Vevey a su trouver le bon équilibre entre le dynamisme d'une ville moderne et la quiétude d'une bourgade de carte postale.



La vue. Une situation géographique idéale, au cœur de la Suisse romande, près de toutes les principales voies d'accès. Un panorama saisissant, avec le lac Léman, les montagnes et les vignobles en toile de fond. Vevey porte bien son nom de ville d'images.



*Paisible mais animée,
fière de ses traditions,
mais résolument tournée
vers l'avenir, bien vaudoise,
mais multiculturelle,
Vevey cultive l'équilibre.
Avec bonheur.*



La voie. Le développement de la cité de quelque 20'000 habitants suscite des louanges : des projets immobiliers intelligemment conçus, une stratégie urbaine favorisant la mobilité douce, la valorisation du commerce dans le centre-ville et toutes les infrastructures nécessaires.

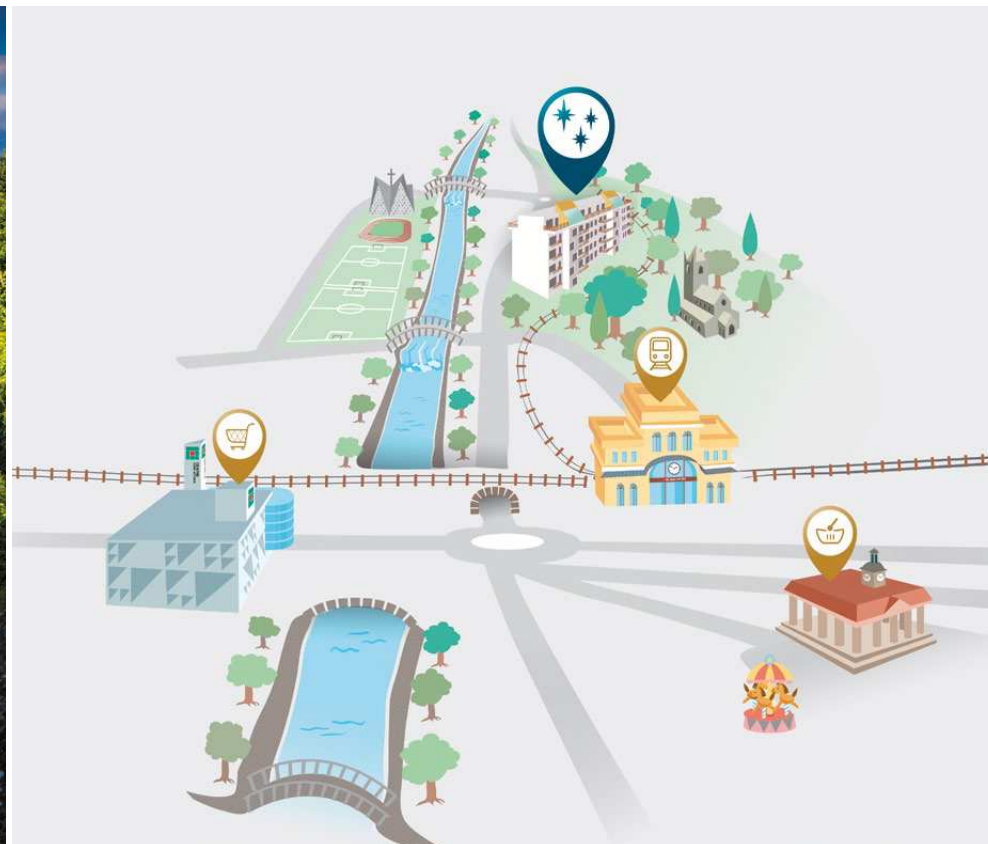
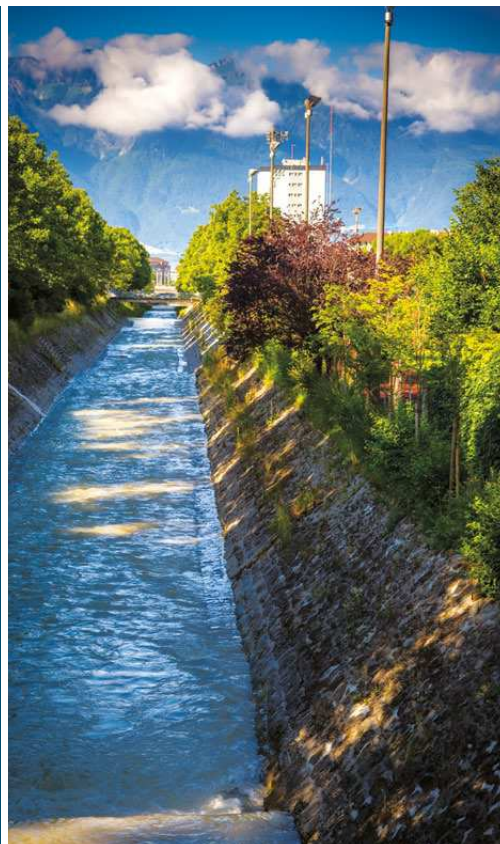
La vie. Avec une politique axée sur la qualité de vie, la ville prend soin de ses résidents et grâce au réseau CFF, Vevey est à 15 minutes de Lausanne, 1 heure de Genève et 45 minutes des Alpes vaudoises. Il fait incontestablement bon vivre à Vevey.



GILAMONT

LA MÉTAMORPHOSE D'UN QUARTIER

Avec la réalisation de plusieurs espaces de vie dans la cité, Pierre Etoile contribue à la douce métamorphose de Vevey. Les améliorations des quartiers gare et nord ont pour effet de transformer des friches industrielles en quartiers résidentiels.



Depuis quelques années, le quartier de Gilamont affiche un nouveau visage : beaucoup plus souriant, gai et convivial. À l'image des fresques géantes peintes sur les façades des tours jumelles de Gilamont en l'honneur de Charlie Chaplin.

Si la vie est agréable à Gilamont, c'est d'abord en raison de la sensation de proximité avec la nature : le murmure apaisant de la rivière la Veveyse, les chants relaxants des oiseaux des bois de la colline Saint-Martin (le poumon vert de la ville vient littéralement oxygéner la Résidence Cassiopée) et une vue apaisante sur le Mont-Pèlerin, depuis les étages supérieurs côté Veveyse.

Il ne faut pourtant qu'une dizaine de minutes à pied pour rejoindre les commerces du centre-ville et la gare et quelques minutes en voiture pour emprunter l'autoroute. Épicerie et boulangerie se trouvent également à proximité.

Pôle d'éducation, de sport et de culture, le quartier est aussi vivant qu'animé. Il abrite deux écoles et bientôt un collège de 800 élèves ; le stade de

foot de Copet et plusieurs terrains de jeux permettent la pratique du sport ; la salle de concert du Rocking Chair et le futur Heritage Center Nestlé, qui ouvrira ses portes en 2017, assurent la vie culturelle.

Révolue, l'ère industrielle et ses relents moroses : aujourd'hui, Gilamont est un quartier résidentiel cosmopolite en pleine métamorphose. Et son avenir s'annonce des plus prometteurs.

A detailed architectural rendering of a modern, multi-story apartment building. The building features a light beige facade and a series of cantilevered balconies with dark wood slat railings. Large windows are visible on each floor. The building is set against a bright blue sky with scattered white clouds. In the foreground, there is a paved street with a few people walking, a bicycle rack with several bicycles, and a few cars parked. A large green tree is on the left side of the frame. The overall scene is bright and sunny, suggesting a pleasant urban environment.

UNE ARCHITECTURE

ORIGINALE ET TOUTE EN LUMIÈRE



Si la constellation Cassiopée est immédiatement reconnaissable par sa forme de W, la Résidence Cassiopée se distingue instantanément par sa façade cosmique. Par des jeux d'ombres et de lumières, celle-ci change d'apparence en fonction de la luminosité. Une étoile est née !



L'originalité architecturale est aussi importante que le choix des matériaux et l'excellence dans l'exécution. C'est pourquoi chaque projet signé par Pierre Etoile est une garantie de qualité.

Conçue par le cabinet d'architecte David Weibel, la résidence Cassiopée se distingue par son architecture contemporaine et audacieuse, empreinte d'une touche de classicisme, qui s'intègre parfaitement à l'aspect boisé des lieux.

La façade, tout en mouvements, danse littéralement sous l'effet conjugué du crépi minéral, des balcons en verre dialoguant en va-et-vient et des panneaux métalliques bronze.

L'aménagement des zones paysagères épouse parfaitement la configuration du terrain : pelouse devant la façade intérieure avec jardins privatifs attribués exclusivement aux appartements du rez-de-chaussée et talus arborisé ; espace piétonnier arborisé à l'ouest pour agrémenter l'avenue de Gilamont et inviter le visiteur vers les entrées de l'immeuble et du garage souterrain.

Le rez-de-chaussée inférieur abrite le hall d'entrée de la résidence dessiné par notre architecte décoratrice, le local à vélos, la buanderie et les locaux techniques, ainsi que le premier niveau des garages. Le sous-sol comprend pour sa part des places de parking et des caves.



DES APPARTEMENTS

TOUT CONFORT

Les appartements se caractérisent par leurs typologies variées. Du 2 au 4 pièces, ils peuvent être modifiables et aménageables selon vos envies, dans la limite des impératifs techniques.



Les 2 pièces (ci-contre) donnant côté Veveyse, sont modernes et fonctionnels et ont tous la particularité d'avoir un balcon donnant plein ouest.

Les 3 pièces (ci-dessus) côté colline Saint-Martin se caractérisent par la jouissance exclusive d'un jardin au rez. Aux étages, un bow-window donne un bel espace à la salle à manger et au salon. Tous disposent d'une cuisine ouverte aménagée et d'une suite parentale avec salle de bain attenante.

Les 3 et 4 pièces traversants ont la particularité de profiter d'un ensoleillement optimal toute la journée et de disposer eux aussi d'une suite parentale avec salle de bain attenante.

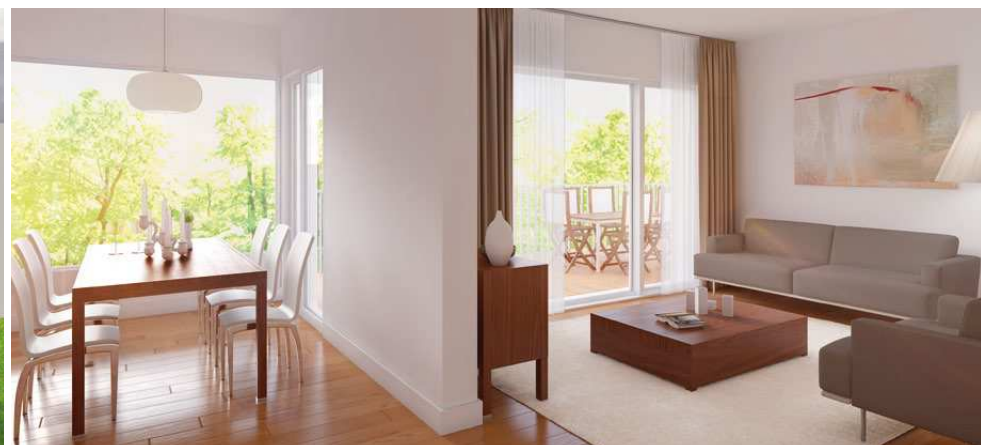
En attique, les 4 splendides appartements de 4 pièces mettent en valeur deux grandes suites parentales et deux vastes terrasses: l'une côté Veveyse, l'autre côté colline Saint-Martin.

Évoquant les charmantes et volumineuses vérandas d'antan, le séjour et la cuisine se mettent en évidence par de beaux volumes baignés de lumière.



DES PRESTATIONS

HAUT DE GAMME



Parties communes

- * Hall d'entrée dallé, murs décorés d'enduits et de corniches, jeu de lumière décoratif.
- * Parties communes raffinées, réalisées par notre architecte décoratrice.
- * Portes d'entrée du hall vitrées.
- * Ascenseurs aux normes handicapés.

Parties privatives

- * Carrelage au sol selon choix dans la collection Pierre Etoile dans les salles de bain, toilettes et cuisines.
- * Parquets pour les entrées, séjours, chambres et dégagements posés sur chape isophonique selon choix dans la collection Pierre Etoile.
- * Salle de bain aménagée avec meuble-vasque équipé de tiroirs, grand miroir, bandeau lumineux avec spots encastrés, baignoire, pare-douche, radiateur sèche-serviette, à partir des 3 pièces et plus.

- * Cuisine aménagée et agencée, avec électroménager selon choix dans la collection Pierre Etoile.
- * Placards avec aménagement intérieur.
- * Stores vénitiens à lamelles orientables pour les pièces de jours, et volet roulant à occultation complète pour les chambres.
- * Source de chaleur au sol hydraulique au gaz.
- * Jardins privatifs et exclusifs pour les appartements du rez de chaussée avec agréments, parois et haies séparatives.
- * Production d'eau chaude assurée par chaudière collective au gaz et par panneaux solaires.

Sécurité

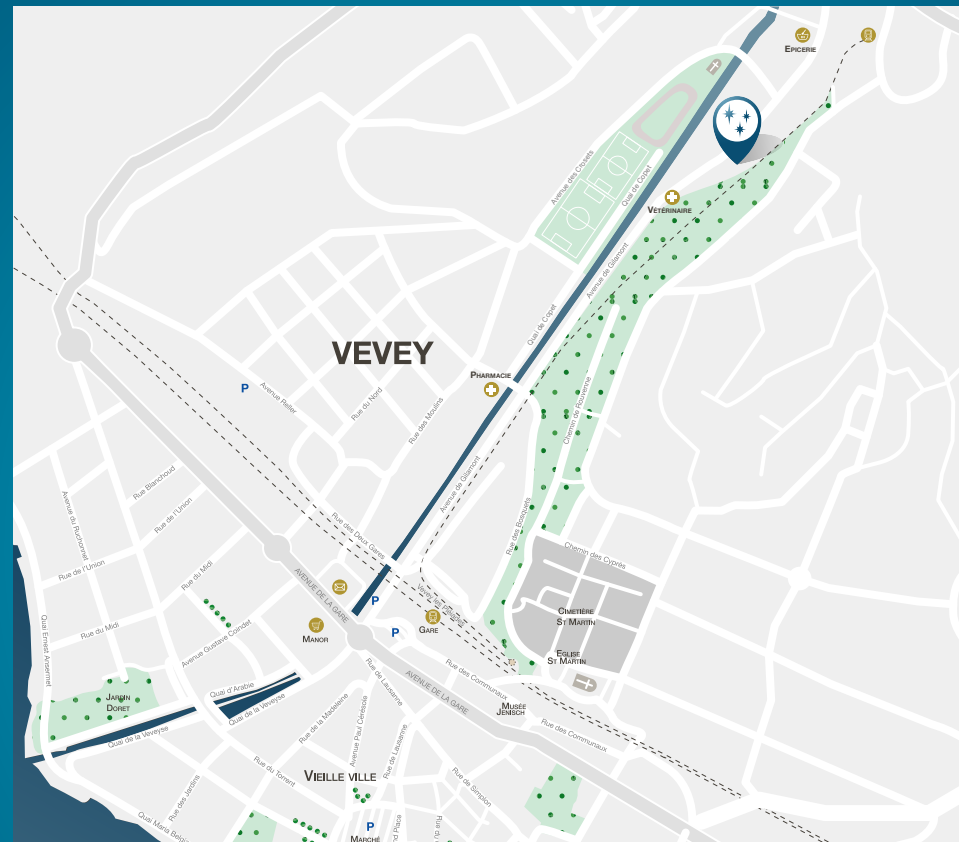
- * Vidéosurveillance pour l'accès du hall d'entrée.
- * Hall d'entrée protégé par un sas avec système de contrôle par digicode et vidéophone.
- * Eclairage automatique du hall d'entrée et palier par détecteur de présence.
- * Porte palière, équipée d'une serrure de sûreté cinq points et de paumelles antidégondage, seuil à la suisse.
- * Parking en sous-sol avec porte d'accès principale télécommandée et avec système de vidéosurveillance.



RÉSIDENCE
CASSIOPÉE

www.cassiopee-vevey.ch

- > Bus ligne 202 | 50 mètres
- > Gare | 🚶 12 min.
- > Aménagements sportifs | 🚶 3 min.
- > Boulangerie & épicerie | 🚶 2 min.
- > Accès autoroutes | 🚗 5 min.
- > Centres commerciaux Saint-Antoine & Midi-Coindet | 🚶 15 min. - 🚗 5 min.
- > École des Crossets | 🚶 7 min.
- > Office de poste | 🚗 5 min. - 🚶 15 min.
- > Bords du lac & place du marché | 🚗 4 min. - 🚶 20 min.
- > Centre de Lausanne | 🚗 30 min.
- > Aéroport de Genève | 🚗 60 min. - 🚗 50 min.



Bureau de vente

Avenue de Gilamont, 44
CH 1800 Vevey

Tél: 021 921 11 32

Mail: courtage@pierreetoile.ch

UNE RÉALISATION



PIERRE ÉTOILE
BÂTIR LA QUALITÉ

www.pierreetoile.ch